

программное обеспечение:
доступный видеосервер и автоматизации вещания

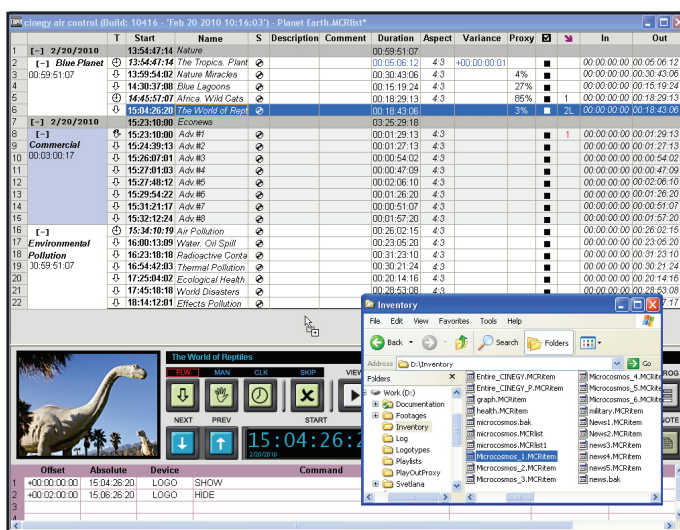
«Телеканал в коробке»

от €795

От выдачи по плей-листу до замедленного воспроизведения – Cinegy Air Express может всё.

Cinegy Air Express – это начальная версия вещательного сервера Cinegy Air, используемого сегодня сотнями телеканалов по всему миру. Возможности Cinegy Air Express превосходят аналогичные решения от других производителей, которые при этом стоят дороже в несколько раз. Доступность не ограничивается только ценой самого программного обеспечения, ведь обслуживание Cinegy Air Express также обходится намного дешевле.

Cinegy Air Express представляет собой систему автоматизации и вещательный SD/HD сервер в одном комплекте программного обеспечения, которая отвечает самым высоким требованиям современности – и поэтому играючи побеждает там, где многие потерпели поражение. Cinegy Air Express может использоваться как для управления вещанием, так и для планирования программ и рекламных блоков в режиме оффлайн. Поддержка различных форматов и разрешений, наложение логотипов и графики, управление внешними устройствами делают систему по-настоящему гибким и универсальным решением. Cinegy Air Express также поддерживает одновременную выдачу сигнала SDI и/или IP-потока для DVB, IPTV или Интернет-вещания.



Подготовка плей-листа в Cinegy Air Express

Архитектура

Cinegy Air Express является полностью программным продуктом, что позволяет использовать его с любым сертифицированным компьютерным оборудованием и SDI платами. В результате в корпус высотой всего 1U можно уместить полноценный вещательный HD сервер, а с применением технологий блэйд-серверов и виртуализации – даже несколько.

Cinegy Air обеспечивает вещание, подключаясь через TCP/IP к «службе печати» видеосигнала и формирует последовательность заданий для «печати». Cinegy Air Express состоит из двух приложений: Cinegy Air Express Control является интерфейсом для управления одним или несколькими каналами вещания через службу Cinegy Air Express Service по TCP/IP.

Cinegy Air Express Service проигрывает плейлист и отправляет видео в прямой эфир. Он также формирует обратный контрольный видеопоток для просмотра в том же интерфейсе Cinegy Air Express Control, позволяя таким образом обходиться без дополнительных контрольных видеомониторов и коммутации.

Служба воспроизведения Cinegy Air Express Service и управляющее приложение Cinegy Air Express Control могут работать на одном компьютере, тем самым формируя «телеканал в коробке».

	Cinegy Air HD	Cinegy Air SD	Cinegy Air Express HD	Cinegy Air Express	
X	X	X	X		Интернет-вещание
X	X	X	X		Выдача MPEG2-TS
X	X				Контрольная запись
X	X				Запись выхода в файл
X		X			SD / HD одновременно
X	X	X	X		Выход SD SDI
X		X			Выход HD SDI
X	X	X	X		Наложение логотипа
X	X				Резервирование
X	X				Многоканальный режим
X	X	X	X		Сквозной сигнал
X		X			AVC-Intra
X		X			AVID DNxHD
X	X	X			MXF AS02/AS03
X	X	X	X		Управление по сети
X	X	X	X		Автоматизация
X	X	X	X		Студийный режим
X	X				Кэширование
X	X				Поддержка MAM
X	X				Поддержка MOS
X	X				Трафик-интеграция
X	X	X	X		Виртуализация

Сравнительная
таблица
возможностей
Cinegy Air

Простота в использовании

Интерфейс управления Cinegy Air Express прост и понятен любому. Рядом с традиционным представлением плей-листа расположена временная шкала (таймлайн). Эфирные объекты добавляются в плей-лист простым перетаскиванием мышью (drag-and-drop). Эфирным объектом может быть, например, любой поддерживаемый видеофайл (практически все форматы). Любой объект можно просмотреть, подрезать и разделить на несколько частей сразу в плей-листе при помощи встроенного проигрывателя/редактора. Объекты в плей-листе можно сгруппировать по трем разным уровням иерархии, которые для удобочитаемости можно сворачивать или разворачивать.

Пустые элементы, вторичные события, запуск по времени или команде оператора – все свойства современных систем автоматизации имеются в наличии. Редактор плей-листов Cinegy Air Express можно установить на любой компьютер в сети, а плей-листы можно создавать и в режиме онлайн, и в оффлайн. Подготовленные блоки можно сохранить в файл, а затем просто добавить к плей-листу в эфире. Cinegy Air Express Service воспроизводит последний загруженный плей-лист до тех пор, пока не будет изменен с помощью Cinegy Air Express Control.

Студийный режим

Cinegy Air Express можно использовать и в аппаратной студии. В студийном режиме сервер превращается в «карт-машину» для воспроизведения клипов в новостных, спортивных и других программах. Сервер поддерживает замедленное, кольцевое и автоматическое обратное воспроизведение. Управление воспроизведением осуществляется с помощью приложения Cinegy Air Express Studio или монтажных контроллеров RS-422 от J.L. Cooper, DNF и других производителей.

Виртуализация

Cinegy Air поддерживает работу в виртуальной среде VMWARE ESX или Microsoft Hyper-V. Виртуализация позволяет сократить затраты на резервирование и использовать аппаратные ресурсы более эффективно, при этом добавив новый канал вещания или перенести виртуальную машину на другой сервер можно всего за несколько секунд. Виртуальные машины не поддерживают такие специфические аппаратные ресурсы, как платы SDI – в этом случае Cinegy Air принимает и выдает потоки RTP/UDP через локальную сеть, а ввод-вывод сигналов SDI осуществляется средствами Cinegy Gateway.

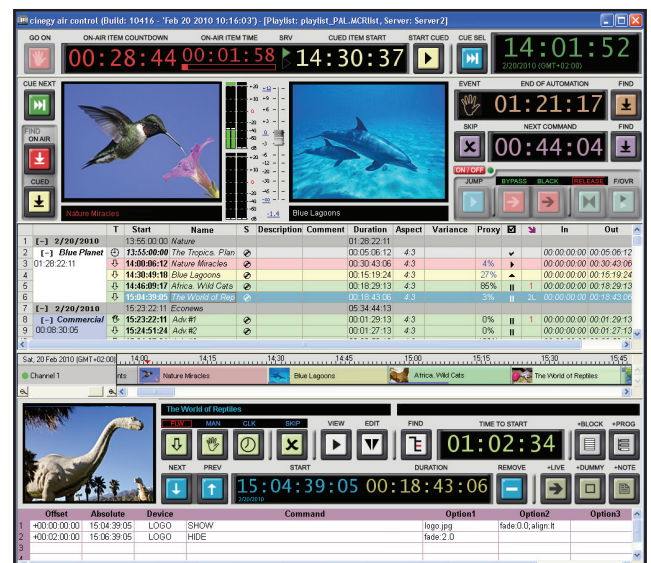
Поддерживаемые платы SDI

Система поддерживает следующие платы ввода-вывода:

- AJA - Kona LHe, Kona LHi, IO Express
- Black Magic Design – все платы серии Decklink и Intensity
- DVS – Centaurus II, Centaurus II LT

Основные возможности

- Новое поколение вещательных систем “реального времени”
- Автономная сетевая служба вещания с управлением по IP сети. Нет необходимости кабельной разводки и коммутации SDI
- Поддержка всех популярных форматов: AVI, DV, HDV, DVCPRO 50/HD, IMX, XDCAM SD/HD, MPEG2 (до 1080i 4:2:2), AVID DNxHD, AVC-Intra 50/100, Quicktime и Windows Media
- Одновременная выдача SD/HD по одному плей-листу (только в HD версии). Все преобразования (SD/HD, 4:3/16:9) осуществляются вещательным сервером в реальном времени
- Режим «карт-машины» для воспроизведения клипов на мониторах и панелях в студии, включая режим замедленного воспроизведения
- Горизонтальный вид таймлайна обеспечивает дополнительное удобство пользователя
- Служба вторичных событий для управления внешними устройствами.
- Обработка внешних команд GPI для автоматической вставки рекламных роликов.
- Прямое потоковое вещание в Интернет с использованием Windows Media
- Потоки Flash, WMV и MPEG2 или H.264 TS/RTP/UDP могут генерироваться как альтернатива выходному сигналу SDI или параллельно с ним
- Ведение журнала операций и автоматическое оповещение в случае сбоев
- Интеграция с различными системами медиапланирования
- Набор плагинов для управления матричными коммутаторами
- Исключительная эффективность вложений и низкая стоимость владения



Управление вещанием одного канала в Cinegy Air Express