

Cinegy Desktop

инструмент коллективного медиапроизводства



Cinegy Desktop – это универсальный инструмент видеопроизводства, который обеспечивает мгновенный доступ к содержимому Cinegy Archive, включает обширный набор средств описания и редактирования контента, а также предоставляет возможность импорта и экспорта материала во множестве современных форматов нелинейного видеомонтажа и видеосерверов. Программное обеспечение Cinegy Desktop работает в обычной офисной сети и может быть установлено на любой подключенный к этой сети компьютер. Cinegy Desktop позволяет пользователям одновременно работать с контентом непосредственно со своих рабочих мест, без привязки к специализированным и дорогостоящим системам. Все функции системы доступны на любом рабочем месте в офисе или аппаратной.

Пользовательский интерфейс

Cinegy Desktop идентифицирует пользователя по учетной записи и паролю, которые централизованно хранятся в каталогах Active Directory или LDAP. Идентификация определяет права доступа, профиль, доступные функции ПО для каждого отдельного пользователя. Пользовательский интерфейс Cinegy Desktop во многом похож на Windows, и поэтому максимально интуитивен и легок в освоении и работе. Клиент Cinegy Desktop позволяет пользователям создавать, управлять и редактировать элементы в центральной базе данных с помощью хорошо знакомого и привычного интерфейса.

Объекты в Cinegy Desktop

- **Клип** – базовый элемент системы; содержит видео и синхронный звук, только видео или только звук.
- **КлипБин** – пользовательский набор клипов; используется для отбора клипов или чернового монтажа.
- **МастерКлип** – материал, созданный при захвате; является основным хранилищем метаданных.
- **Ролл** – контейнер МастерКлипов; представляет собой одну сессию захвата (кассету, файл или программу).
- **Секвенция** – монтажный проект, который состоит из клипов на таймлайне, звуковых дорожек, титров и эффектов.
- **МультиКлип** – результат многокамерной съемки, содержащий несколько клипов в одном ТВ-формате.

Просмотр видеоматериалов

Cinegy Desktop предоставляет пользователю стандартные инструменты управления воспроизведением видео, включая быстрые переходы к середине видео, ускоренное и обратное воспроизведение. Просматривать клип можно в любом из качеств, которые были созданы при захвате – высоком, среднем или низком.

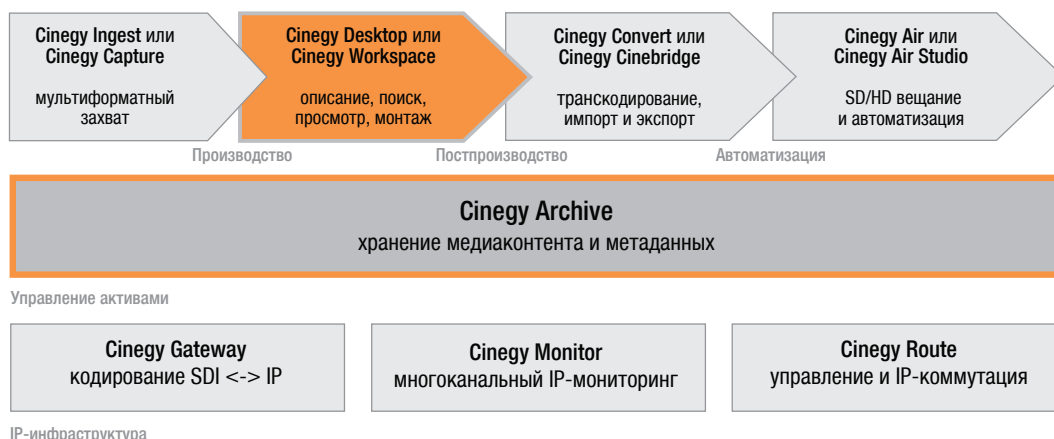
Метаданные

В Cinegy Archive используются самые совершенные на сегодня методики сбора и хранения метаданных, позволяющие настроить описательные модели под конкретные нужды пользователей. При захвате материала указывается номер кассеты или диска, оператор, дата, имя программы, правообладатель, формат и разрешение кадра, тип контента, ограничения на использование и заметки для производства. Пользователи имеют возможность добавить в описание клипа или его части любую информацию.

Системный администратор может изменить модель метаданных в любое время – навыков программирования для этого не требуется.

КЛЮЧЕВЫЕ ПРЕИМУЩЕСТВА

- Стандартные компьютеры
- Гибкость и масштабируемость
- Открытая архитектура
- Простота в работе
- Раскадровка
- Редактирование на таймлайне
- Инструменты описания
- Монтаж во время захвата
- Смешанный SD/HD монтаж
- Управление метаданными
- Видеоэффекты
- Менеджер эффектов
- Многокамерный монтаж
- Сложный поиск
- Одновременная коллективная работа
- Мгновенный обмен сообщениями
- Интуитивный интерфейс
- Полное управление правами



Cinegy Workflow – это модульная, открытая платформа, состоящая из целого набора инструментов, приложений и программных интерфейсов (API), покрывающих каждый этап цифрового медиапроизводства. Cinegy Desktop – это инструмент для просмотра, поиска, описания и монтажа материалов.

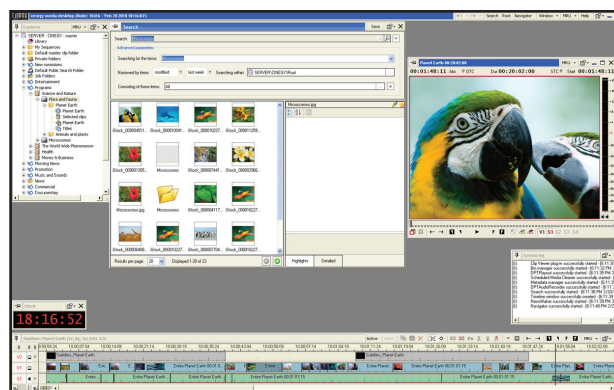
Поиск материалов

Тщательно проработанный поисковый механизм Cinegy Desktop позволяет быстро находить нужные документы и видеоматериалы даже в очень больших архивах. Пользователи могут искать и сортировать контент по ключевым словам и полям метаданных. Простой режим поиска ориентирован на быстрый результат; объединенный режим позволяет искать не только по базе контента, но и среди документов интранета/Интернета; расширенный режим предназначен для точного поиска по параметрам.

Редактирование на таймлайне

Интерфейс таймлайн-редактора в Cinegy Desktop спроектирован таким образом, чтобы сделать монтаж максимально простым и практичным, но при этом предоставить пользователю большое число самых разных функций и инструментов:

- Все изменения осуществляются в реальном времени, не надо ждать окончания рендеринга;
- Одновременная работа над монтажными проектами, масштабируемый или полноэкранный просмотр видео, управление всеми функциями осуществляется с клавиатуры;
- Одновременное использование материалов разного разрешения (SD/HD) и формата кадра (4:3/16:9) в одном монтажном проекте;
- Одновременное использование в одном проекте любых поддерживаемых системой кодеков;
- Многокамерный монтаж;
- Наложение графики и титров, включая бегущие строки, «барабаны» и многослойные динамические плашки;
- Эффекты переходов через dissolve, цвет или шторы;
- Группировка клипов и отображение смещения при рассинхронизации;
- Монтажные маркеры для аннотаций и навигации;
- Группировка клипов и индикаторы рассинхронизации видео и звука;
- Цветокоррекция, зеркалирование, ускорение/замедление, обрезка с масштабированием (crop), сжатие и «картинка-в-картинке» (squeeze/PIP), размытие (blur) и другие видеоэффекты в реальном времени с настройкой параметров по ключевым кадрам;
- Регулировка громкости и панорамирования звуковых дорожек, разделение и переназначение аудиоканалов в микшере;
- Запись закадрового голоса с пользовательскими пресетами эквалайзера и компрессора;
- Быстрое удаление материала из середины таймлайна;
- Простой, двух- или четырехточечный монтаж при помощи клавиатуры или контроллера jog shuttle.



Поисковый интерфейс Cinegy Desktop

Коллективная работа

Cinegy Desktop использует архитектуру «клиент-сервер», поэтому все сделанные пользователем изменения моментально сохраняются в базе данных сервера Cinegy Archive. Это и делает возможным параллельную работу пользователей с контентом: поиск, просмотр, отбор и описание. Система допускает одновременное подключение такого числа пользователей, которое предусмотрено лицензией.

Cinegy Archive упрощает одновременную работу с контентом благодаря тому, что редакторы и журналисты могут отсматривать материал уже в процессе оцифровки. Если несколько пользователей одновременно откроют один и тот же набор клипов, то сделанные любым из этих пользователей изменения моментально отобразятся у других. Изменения в монтажном проекте также станут немедленно видны всем авторизованным пользователям, хотя до тех пор, пока автор не закончит, они смогут наблюдать за этими изменениями только в режиме чтения.

Изменения метаданных и другой информации сразу применяются ко всем зависимым объектам на всех рабочих станциях системы и мгновенно доступны для просмотра всеми пользователями.

Управление авторскими правами

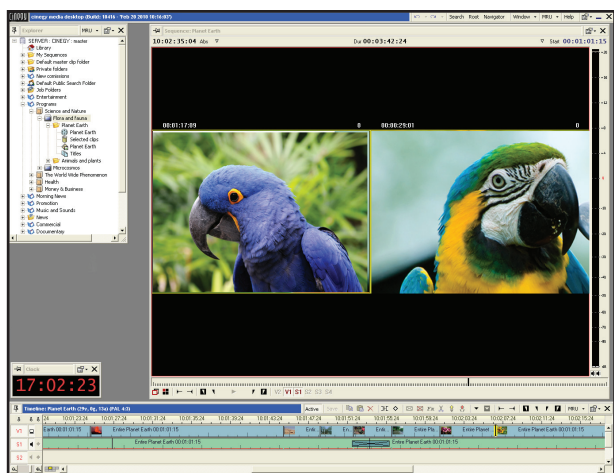
Cinegy Desktop обеспечивает управление авторскими правами оцифрованных видеоматериалов. Соответствующая информация может быть добавлена в описание любого клипа в базе данных. МастерКлипы могут иметь специальную отметку об ограниченных правах на использование: достаточно выбрать нужный уровень прав и соответствующий значок появится на пиктограмме клипа. После этого пользователи смогут публиковать защищенные авторскими правами материалы только после специального разрешения.

Описание контента

Подробное описание видеоматериалов может осуществляться как после, так и во время захвата. Система поддерживает специальные шаблоны для определенных типов программ, которые позволяют упростить процесс описания. Для создания собственных шаблонов не требуется навыков программирования, поэтому их может легко создать любой системный администратор.

Дополнительные возможности

- Полный набор функций для централизованной работы с документами, включая контроль версий и отслеживание изменений.
- Встроенная система мгновенных сообщений позволяет пользователям оперативно обмениваться информацией внутри своей группы или всей организации.



Двухточечный монтаж в Cinegy Desktop